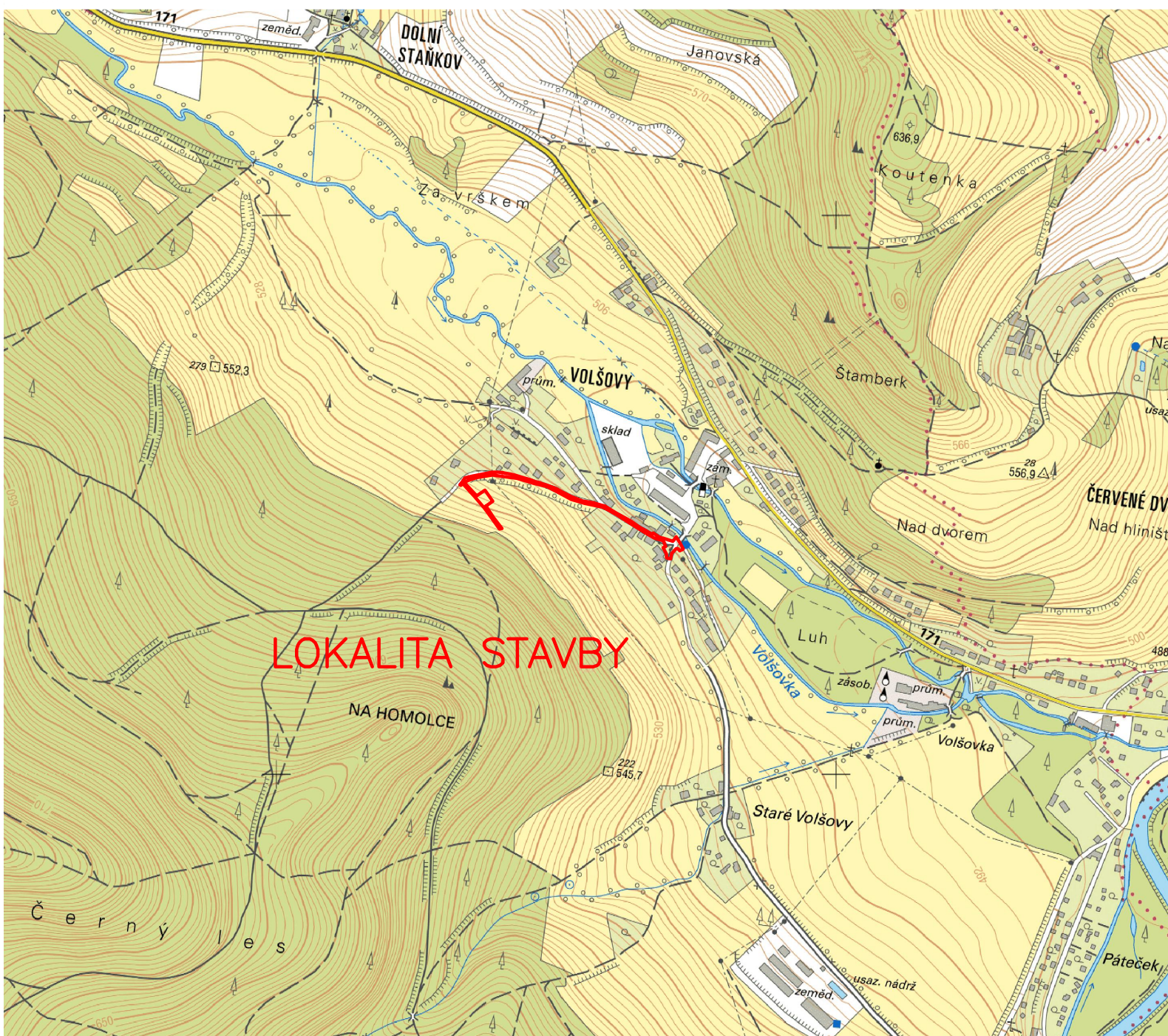

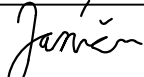
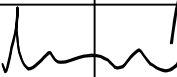



1:10 000



VYPRACOVAL R.JANÁČKOVÁ	ZODPOVĚDNÝ PROJEKTANT ING.VACLÍK	KONTROLOVAL ING.VACLÍK	<div> VODOHOSPODÁŘSKÉ SLUŽBY</div> <div>SENOVÁŽNÉ NÁMĚSTÍ 1, 370 01 ČESKÉ BUDĚJOVICE</div>		
					
OBJEDNATEL Město Sušice; náměstí Svobody 138; 342 01 Sušice			ZAK.Č.	1593/4	
			ARCH.Č.		
AKCE SUŠICE – VOLŠOVY – ZÁSOBOVÁNÍ PITNOU VODOU III. ETAPA			DATUM	09/2018	
			FORMÁT	1x A4	KOPIE
			STUPEŇ	DPS	
			MĚŘÍTKO	1:10 000	
			ČÍSLO PŘÍLOHY C.1.		
PŘÍLOHA SITUACE ŠIRŠÍCH VZTAHŮ STAVBY					